

**AGRILIA FORMATION** propose 18 formations qualifiantes agricoles avec un taux de réussite de 80 %. Leurs spécificités : les interventions d'experts, les séquences de travail sur les fermes expérimentales et l'alternance permise par l'apprentissage. Zoom sur les formations vendéennes.

## L'apprentissage au service de la réussite

**A**grilia Formation, Centre de formation des apprentis (CFA) fondé par les chambres d'agriculture des Pays de la Loire, propose en Vendée six formations par apprentissage en partenariat avec différents établissements.

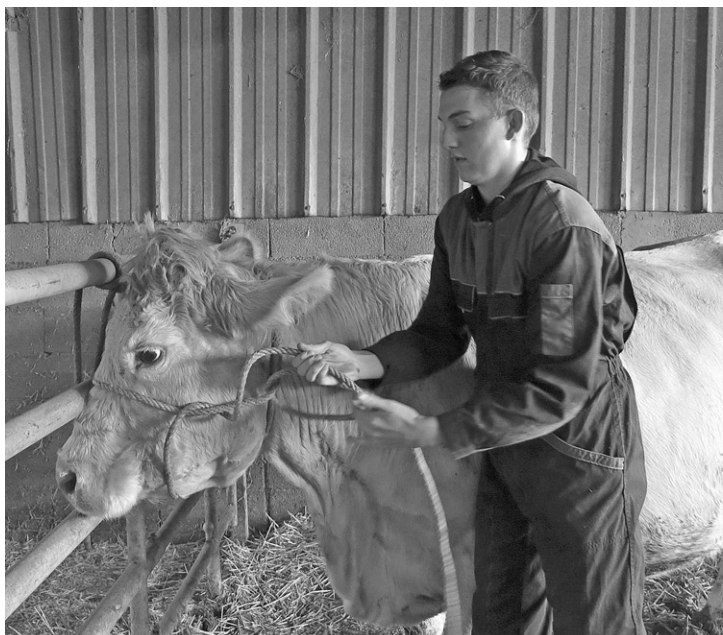
### Des formations pratiques et concrètes

Agrilia Formation accompagne, dans notre région, près de 400 apprentis par an en privilégiant l'alternance. Les jeunes sont accompagnés dans leur recherche d'une entreprise : plus de 200 offres d'apprentissage sont collectées chaque année par le CFA. Une fois la formation démarrée, 2 rencontres sont organisées pour permettre au tuteur, à l'apprenti et à son référent pédagogique de faire le point sur le déroulement de la formation, en classe et sur l'exploitation.

Les cours techniques sont assurés par des intervenants experts dans le domaine, des professionnels qui s'appuient sur les connaissances actuelles mais également les innovations et expériences réalisées en fermes expérimentales. De nombreuses visites d'exploitations permettent d'illustrer les apports théoriques et techniques. Les modules nécessitant de la pratique sont réalisés directement sur l'une des 4 fermes expérimentales ou dans des ateliers de transformation.



La manipulation des bovins au quotidien permet d'acquérir des gestes sûrs.



Un stagiaire de la SIL Viande Bovine met en pratique la mise en place du licol.

### Un large choix de formations

En fonction de leurs attentes et de leurs projets, les jeunes peuvent choisir parmi différentes formations. Au Landreau, sur le site des Établières, Agrilia propose aux jeunes motivés par l'apprentissage un BTS ACSE « Analyse et conduite des systèmes d'exploitation », qui privilégie la comptabilité, la gestion et l'analyse globale de l'entreprise agricole, et un BTS PA « Productions animales », beaucoup plus orienté vers la technique. Pour ceux qui souhaitent obtenir la capacité professionnelle en vue d'une installation, le BPREA brevet professionnel responsable d'exploitation agricole par apprentissage permet d'acquérir et conforter les bases nécessaires à un chef d'exploitation.

Pour ceux qui ont un projet précis, il est également possible de réaliser un Certificat de Spécialisation (CS) après un bac pro. Le CS « avicole » alterne des périodes de formation à l'IREO des Herbiers et sur une exploitation avicole partenaire de la CIAB. Le CS « production, commercialisation et transformation de produits fermiers » réalisé en

partenariat avec la MFR de Venansault consacre une large part à la pratique. Enfin la SIL\* « viande bovine » (futur CS), permet d'approfondir la conduite d'un atelier viande bovine en s'appuyant sur la ferme expérimentale des Établières.

### Une nouveauté spécifique à la Vendée

Pour répondre à la demande de jeunes issus de bac et de BTS, la chambre d'agriculture de Vendée a mis en place la SIL viande bovine, qui deviendra sous peu, elle aussi, un CS. Première formation qualifiante entièrement consacrée à la viande bovine, elle permet aux apprenants d'acquérir la technique et le savoir nécessaires à une totale autonomie. Mises en situations et travaux pratiques sont réalisés pour chaque module, que ce soit l'alimentation, la génétique ou la gestion sanitaire du troupeau. Pour plus d'informations, vous pouvez consulter le site Internet Agrilia Formation, les contacter au 02 41 18 60 76 ou vous rendre aux différentes portes ouvertes organisées par les Établissements (voir tableau).

JULIE AZÉMA

Site	Formations Agrilia	Dates et horaires des portes ouvertes
Sup Agriculture - Les Établières Centre du Landreau aux Herbiers	BTS ACSE BTS PA	Samedi 15 février de 9h30 à 17h00
MFR IREO Les Herbiers	CS Avicole	Samedi 25 janvier de 10h00 à 17h00 Samedi 29 mars de 10h00 à 17h00
MFR Les Hermitans Venansault	CS Produits Fermiers	
Ferme des Établières La Roche sur Yon	SIL Viande Bovine	Juillet 2014

\*SIL : Spécialité d'Initiative Locale

### PROPOS DE SAISON

## 1<sup>res</sup> mises bas de lutte naturelle

Cette année, les stocks de fourrage sont importants. Il faut en profiter pour maintenir le troupeau en état. L'alimentation en fin de gestation de la brebis joue un rôle important sur les futures performances zootechniques de l'agneau. La préparation va commencer de 6 semaines à 3 semaines avant le début présumé de l'agnelage selon l'état des brebis et le niveau de prolificité attendu de l'élevage. Préparez les cases d'agnelage, en avez-vous assez ? Il faut préparer quelques claies de 2.5 m x 1 m, ce qui favorisera la mise en case des brebis et des agneaux. Prévoyez le colostrum dont vous risquez d'avoir besoin suivant le taux de triples ou d'agneaux faibles que vous aurez. Quantité : 3 à 4 litres de lait de vache de la première traite à congeler en pot de 250 ml pour 100 brebis. Il faut veiller à avoir des cases d'agnelage avec une litière propre, prévoir des ampoules pour réchauffer les agneaux les premiers jours. Les premiers soins à effectuer de façon systématique sont : de vérifier la prise de colostrum, de désinfecter le cordon ombilical avec de la teinture d'iode, l'apport de sélénium pour prévenir de la myopathie, et d'identifier l'agneau lorsqu'il est sec.

STÉPHANE MIGNÉ

## Reliquat azoté : échantillons de sol

Après le ressuyage des sols, janvier est la période idéale pour prélever vos échantillons de terre afin de mesurer l'azote présent dans chaque horizon de sol.

La fiabilité des résultats dépend de votre échantillon, alors voici quelques règles à respecter :

- Se situer dans une zone représentative de la parcelle
- Prélevez séparément au moins sur 2 horizons (0-30 cm et 30-60 cm)
- Prélevez une dizaine de carottes par horizon que vous mélangerez bien (échantillon d'environ 500 g par poche)
- Identifiez clairement les échantillons par horizon et par parcelle
- Congelez rapidement les échantillons de sorte que la minéralisation ne reprenne pas dans vos sachets avant d'arriver au laboratoire d'analyse, et faites au mieux pour ne pas rompre la chaîne du froid.

CATHERINE MAUDET

## Gel et salle de traite

Par grand froid, le démarrage de la traite peut être retardé à cause du gel. De l'eau peut rester après le dernier lavage et former des glaçons dans les canalisations, tuyaux, canne et pompe à lait. Pour éviter ce phénomène il faut évacuer cette eau avant qu'elle ne gèle :

- en équipant de purges aux points bas des canalisations, prévoir un vanne de drainage automatique en sortie de pompe à lait quand il y a un programmeur de lavage.
- débrancher les tuyaux longs à lait et à pulsation pour que l'eau s'écoule par gravité.
- ne pas oublier de purger les tuyaux de commande des vannes pneumatiques (déposes automatiques, compteurs à lait...).
- protéger le régulateur et les circuits de graissage de la pompe à vide.

Une autre mesure consiste à mettre la salle de traite hors gel en installant une bâche ou un store avec enrouleur entre la fosse et l'aire d'attente puis à mettre un chauffage d'appoint à condition que le plafond soit isolé.

OLIVIER PALARDY

**mes parcelles**  
De la sécurité à la performance

Le service internet national pour prévoir, enregistrer, valoriser vos pratiques et faciliter le pilotage de vos cultures.

SIMPLICITÉ

SÉCURITÉ

PERFORMANCE

Contact

**Jérémy COULAIS**  
LA-ROCHE-SUR-YON - Tél. : 02 51 36 81 56  
agronomie@vendee.chambagri.fr

[www.mesparcelles.fr](http://www.mesparcelles.fr)